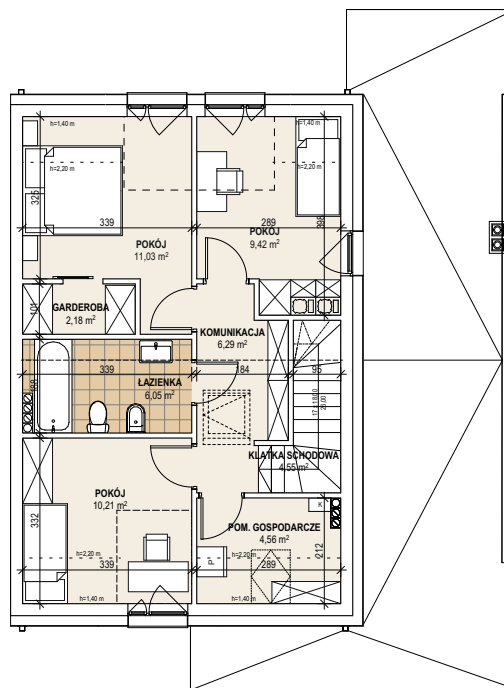
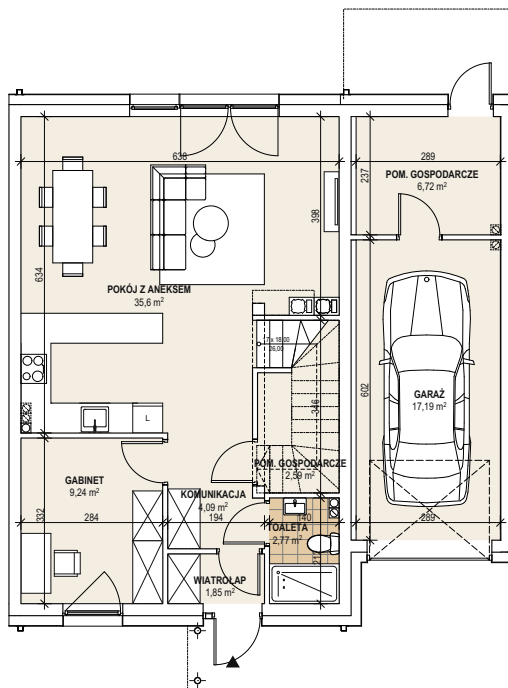


SZKLARY GÓRNE

Lokal 19



STRONY ŚWIATA



PROJEKTANT



LEŚNIAŃSKI PROJEKTOWANIE

ul. Mariana Smoluchowskiego 22/8a
50-372 Wrocław

LOKAL 19

1	WIATROŁAP	1,85 m ²	11	POKÓJ	9,42 m ²
2	KOMUNIKACJA	4,09 m ²	12	POKÓJ	11,03 m ²
3	GABINET	9,24 m ²	13	GARDEROBA	2,18 m ²
4	POKÓJ Z ANEKSEM	35,60 m ²	14	ŁAZIENKA	6,05 m ²
5	POM. GOSPODARCZE	2,59 m ²	15	POKÓJ	10,21 m ²
6	TOALETA	2,77 m ²	16	POM. GOSPODARCZE	4,56 m ²
7	GARAŻ	17,19 m ²	POWIERZCHNIA LOKALU		134,34 m²
8	POM. GOSPODARCZE	6,72 m ²	Teren przynależny do lokalu		376,00 m ²
9	KLATKA SCHODOWA	4,55 m ²			
10	KOMUNIKACJA	6,29 m ²			

Prezentowane rzuty zostały założone w celu przedstawienia rozkładu funkcjonalnego pomieszczeń i należy traktować je poglądowo. Ostateczne wymiary zostaną określone podczas pomiarów powykonawczych i mogą się różnić od podanych.

Powierzchnia jest obliczona w świetle pionowych przegród w stanie wykończonym, przy uwzględnieniu tynków i okładzin o grubości 1,5cm na poziomie podłogi bez uwzględnienia listew przypodłogowych, progów itp. Wymiary są podane w stanie bez wykończenia.

Powierzchnia użytkowa lokali oraz pomieszczeń jest określona na podstawie Rozporządzenia Ministra Transportu, Budownictwa i Gospodarki Morskiej z dnia 25.04.2012r. w sprawie szczegółowego zakresu i formy projektu budowlanego oraz przy uwzględnieniu treści Polskiej Normy PN-ISO 9836. Powierzchnia użytkowa nie uwzględnia powierzchni elementów nadających się do demontażu. Powierzchnia ogrodu może się różnić od powierzchni projektowej.



SG DEWELOPER

Biuro sprzedaży
SG DEWELOPER Sp. z o.o.

Szklary Górne 76F
59-335 Lubin
tel. 76/759-20-67

e-mail: sprzedaz@sgdeweloper.pl